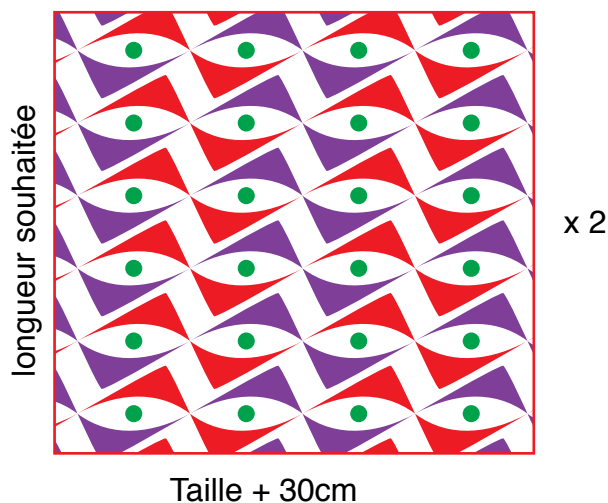


Short ou pantalon japonais - Tutoriel

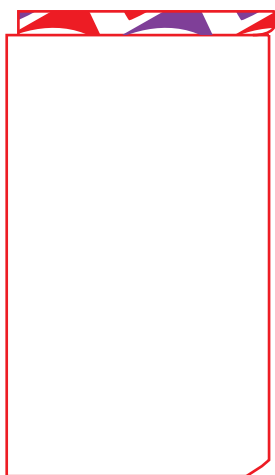
# Tutoriel - Pantalon/Short japonais

Julia Vidile

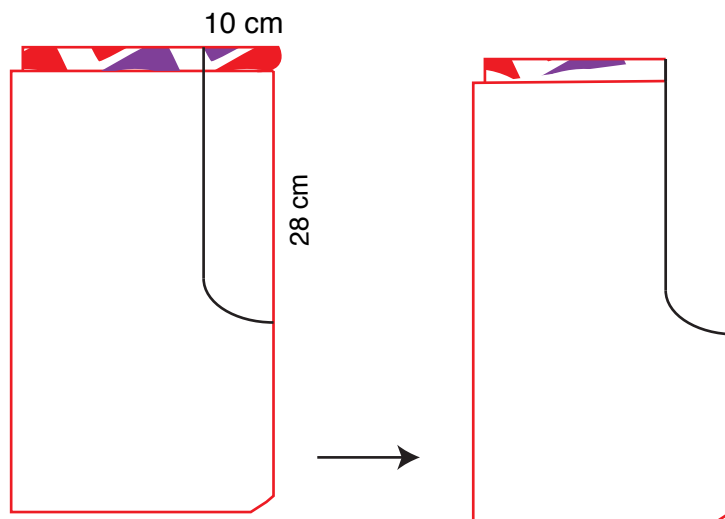
1. Coupez 2 rectangles de tissu identiques. La largeur sera à peu près votre tour de taille + 30cm et la longueur celle que vous voulez. Laissez 2cm de chaque côté pour les finitions, puis 4cm pour la taille et l'ourlet. Il est facile de diminuer ces mesures ultérieurement si nécessaire.



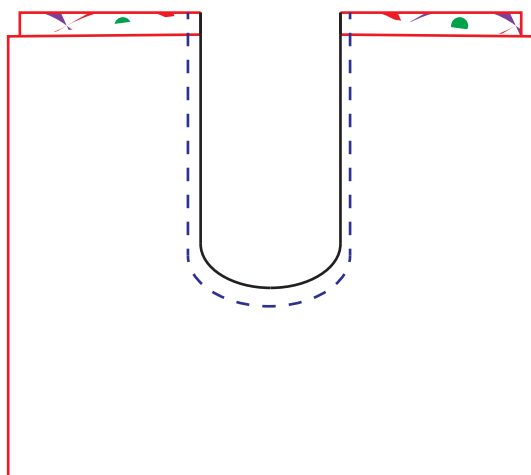
2. Mettez les rectangles ensemble endroit contre endroit, bien alignés, et pliez-les au milieu dans le sens de la largeur.



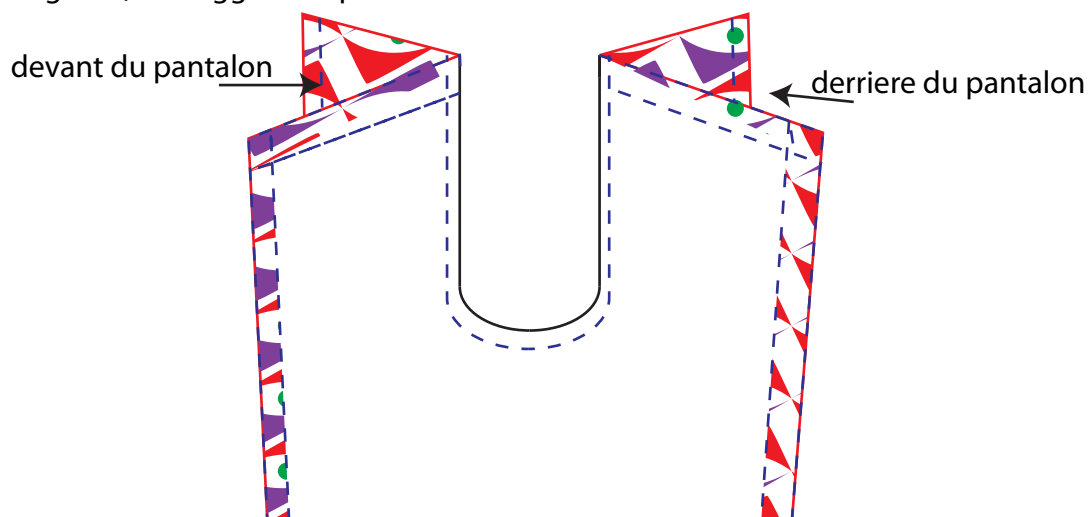
3. Coupez une forme de demi-U sur le pli, équivalent à votre mesure d'entrejambe (à peu près 10 x 28cm, pouvant être augmentée postérieurement).



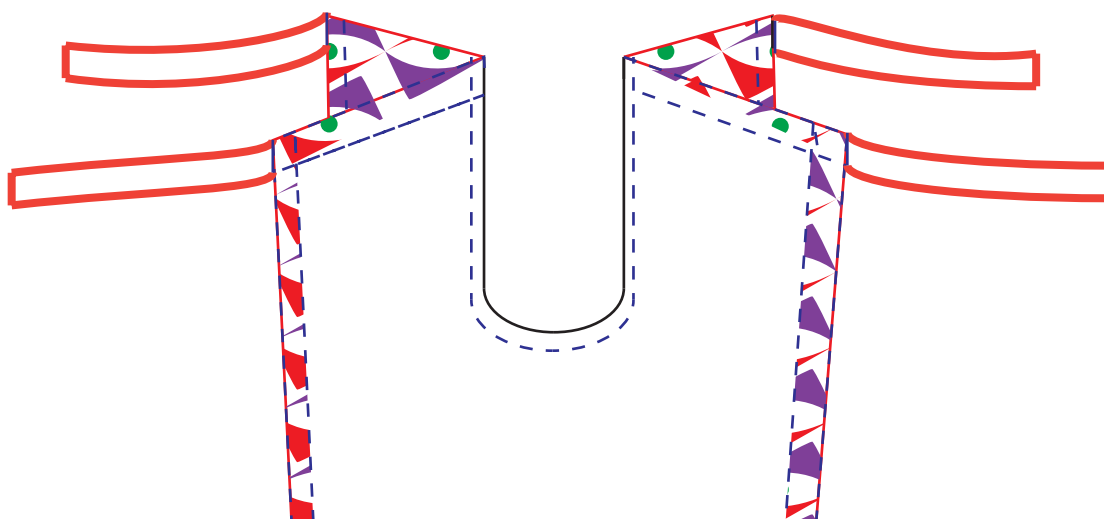
4. Déplier et coudre le long du "U" sur les deux rectangles en même temps



5. Ouvrir et faire les ourlets sur tous les bords (faites l'ourlet du bas en dernier, après avoir décidé de la longueur). Je suggère un petit roulé de 1cm sur les côtés et 3-4cm à la taille et en bas.



6. Ajouter les bandes d'attache (ou du scratch) sur les 4 côtés. Enfiler le pantalon, mesurer la hauteur et faire l'ourlet. C'est tout!



\*Pour enfiler: avec le "U" entre les jambes, attacher le devant ou le dos autour de la taille, tirer l'autre partie par entre les jambes et l'attacher autour de la taille. Les deux côtés sont interchangeables.